

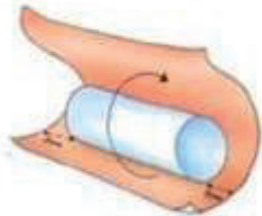
- un rouleau de papier hygiénique vide
- du papier-calque
- un crayon
- du papier crépon brun, jaune et blanc
- du carton
- des cure-pipes
- des ciseaux

- de la colle universelle
- un emporte-pièce
- un reste de laine
- une aiguille à tapisserie
- une règle

Au printemps ou en été, faites pour vos petits cadeaux un emballage en forme d'abeille. Vous pouvez y mettre un dessin que vous avez fait vous-même, une barrette, de la pâte à modeler, un kil à souffler des bulles de savon, des billes ou peut-être un billet de banque. Le cadeau retiré de son emballage, l'abeille décorera le mur de la chambre.

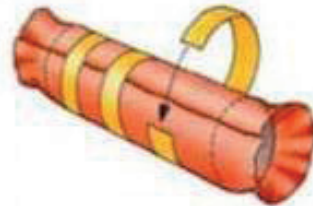
1. Découpez d'abord un rectangle de papier crépon brun de 22 x 20 cm.

2. Collez ce rectangle sur le rouleau de papier hygiénique en laissant de part et d'autre un ourlet d'environ 5 cm de large. Plus tard, vous le tordrez comme la cellophane d'une sucrerie avant de le rentrer à l'intérieur du rouleau.



3. A présent, découpez trois bandes de papier crépon jaune de 1,5 cm de large sur 17 cm de long. Il n'est pas indispensable de les mesurer à la règle.

4. Collez ces bandes sur le corps brun de l'abeille. Les extrémités doivent se rencontrer sur la ligne où se rejoignent les bords du papier crépon brun. Collez-les en les superposant un peu.

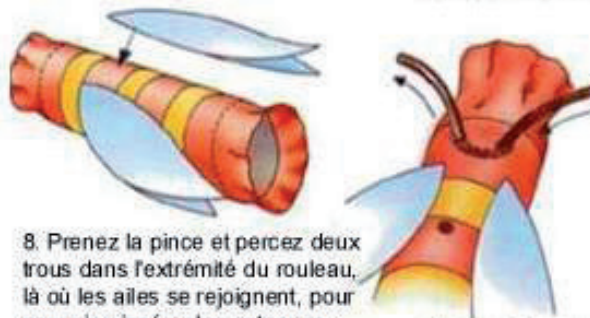


5. Reportez les 2 ailes sur un morceau de carton et découpez-les.

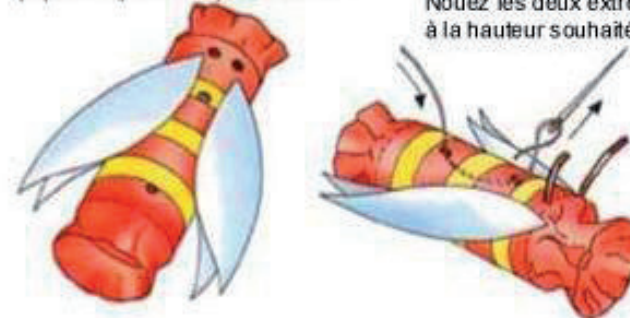
6. Collez les deux ailes sur du papier crépon blanc. En appliquant la colle, prenez garde à ne pas encoller les pointes des ailes. Il faut qu'elles soient un peu décollées pour créer une impression de mouvement et de légèreté.



7. Collez les ailes sur le dos de l'abeille, c'est-à-dire à l'endroit des raccords, comme indiqué sur l'illustration ci-dessous.



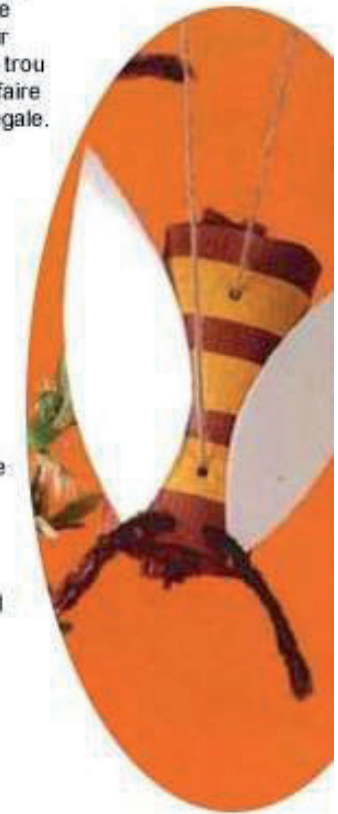
8. Prenez la pince et percez deux trous dans l'extrémité du rouleau, là où les ailes se rejoignent, pour pouvoir y insérer les antennes. Faites deux autres trous dans le dos pour pouvoir accrocher l'abeille. Veillez à perforer simultanément le rouleau de papier hygiénique et le papier crépon collé par-dessus.



9. Coupez un morceau de cure-pipe brun de 15 cm de long. Passez-le dans le trou de droite, à l'intérieur du rouleau, et ressortez-le par le trou de gauche en tirant assez pour faire deux "antennes" de longueur égale.

Suspension : enfiler une aiguille à repriser avec un fil de laine et passez celui-ci dans le trou à l'avant de l'abeille avant de le ressortir par le trou de l'arrière. Nouez les deux extrémités du fil à la hauteur souhaitée.

11. Pour terminer, mettez le cadeau à l'intérieur de l'abeille. Tordez légèrement les bords de papier crépon et rentrez-les à l'intérieur du rouleau.



ABEILLE A SUCRE